



S.I.T.G.

SINDICATO INDEPENDIENTE
DE TRABAJADORES DE GEFECO

PREVENCIÓN DE RIESGOS LABORALES

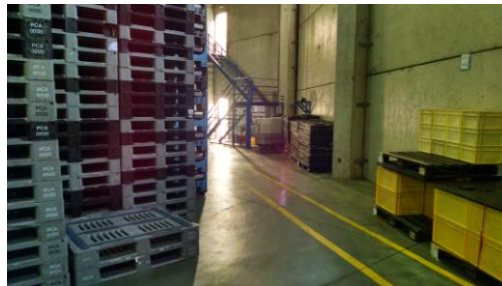
Sr. Director:

C.T.L.3

Hay cestos estibados muy próximos a las puertas de los baños (masculino, femenino) y vestuarios, lo que supone un riesgo de accidente cuando una carretilla este trabajando próxima a esta zona. La zona carece de una barrera de protección peatonal.



En el mismo pasillo los mismos cestos están muy próximos a un paso peatonal y la visibilidad es prácticamente nula:



Solicitamos se tomen las medidas oportunas para solucionar dicho problema.

Delegados de Prevención:

J. Antonio Pérez Lago

Jesús García Gil

Emilio Calles Rodríguez

Vigo, 25 de Noviembre de 2014